



WALL 1

Elektrisch verstellbares Steh-Sitz-Gestell für die Montage an der Wand oder am Giebel. Stabile Ausführung mit stufenloser Höhenverstellung für eine ergonomische Arbeitsstellung. Wählen Sie je nach Größe der Tischplatte 1, 2 oder 3 Beine.

- Höhenverstellbar
- Ergonomisch

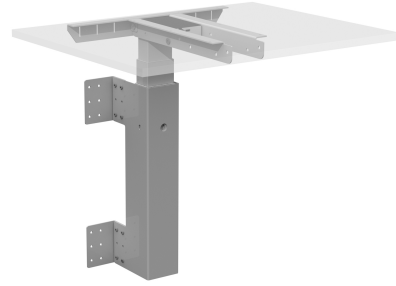
Einfaches und schlichtes Tischgestell für Wand- oder Giebelmontage. Die stabile Konstruktion mit flexibler Breitenverstellung ergibt einen zuverlässigen Schreibtisch, der problemlos an jede beliebige Tischplattenlänge angepasst werden kann. Elegante, rechteckige Beine mit dem größeren Rohrquerschnitt unten. Zuverlässige und bequeme Funktionen dank neuester Technik im Bereich Höhenverstellbarkeit. Befestigung auf gewünschter Höhe an der Wand oder am Giebel.

| Art-Nr. | Farbe |
|-----------|---------|
| 56700114B | Silber |
| 56700140B | Schwarz |
| 56700125B | Weiß |



Technical specifications

WALL 1



| Specification | Value |
|---------------------------------|---|
| Höhenverstellbar | Yes |
| Angetrieben mit | Elektrisch |
| Gestellbreite | 480 mm |
| Höhenverstellbereich | 660 mm |
| Hubkraft | Max 50 kg |
| Geschwindigkeit | 30 mm/sek |
| Stromverbrauch im Standby-Modus | 0,3 W |
| Geräuschpegel | < 42 dBa |
| Abmessung Tischplatten | 490 - 1000 x 500 - 800 mm (BxD) |
| Intermittierender Betrieb | 10%; 1 Minute Betrieb, 9 Minuten Pause oder max. 2 Minuten Betrieb, 18 Minuten Pause |
| Einbauhöhe untere Position | 685 mm |
| Max bending torque column | Max 150 Nm |
| Lackierung | Pulverbeschichtung |
| Anwendungsbereich | Innenraum Umgebungstemperatur: +5° bis +30° C Luftfeuchtigkeit: 5 - 85% nicht kondensierend |
| Leistung der Steuereinheit | geringe Einbaumaße Schalttechnologie ohne Magnetfelder Eingebauter Überlastschutz Eingebauter Überhitzungsschutz |
| Haltbarkeit | Min 10.000 Zyklen |