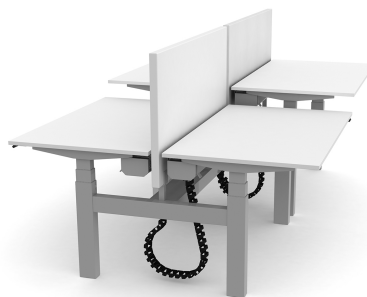


Swedstyle Cable Tray Work Twin

Göm kablarna snyggt och prydligt med ett kabeldike och skapa en komplett och fungerande arbetsplats.

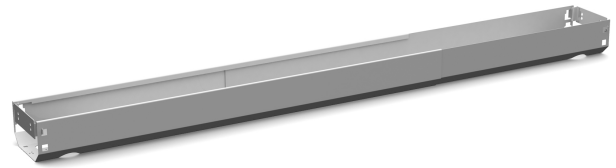
Kabeldike som monteras på nedre delen av vårt TWIN-stativ. Reglerbart i sidled 955-1690 mm. Höjd 90 mm. Finns tillgänglig i våra standardfärger svart, vit och silver. Vill man dölja det som ligger i diket kan man komplettera med Swedstyle Cover Twin om man applicerar på ovansidan av diket.

Art. nr.	Färg
50530708B	Silver
50530740B	Svart
50530725B	Vit



Tekniska specifikationer

Swedstyle Cable Tray Work Twin



Egenskap	Värde
----------	-------