



WALL 1

Elektriskt stå- och sittstativ för montering i vägg eller gavel. Stadigt utförande med steglös höjdjustering för ergonomiska arbetspositioner.

- Justerbar höjd
- Ergonomiskt

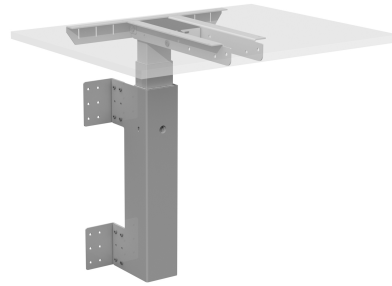
Lätt och smidigt skrivbordsstativ för vägg- eller gavelmontering. Stabil och flexibel konstruktion ger ett pålitligt skrivbord som enkelt anpassas till valfri skrivbordsskiva. Stilrena ben i rektangulär design med det stora röret nedtill. Bygger på den senaste tekniken inom höjdreglering för pålitlig och komfortabel funktion. Fästes på önskad höjd på vägg eller i gavel. Finns även som 2 eller 3 pelare beronde på behov av storlek på arbetsyta.

Art. nr.	Färg
56700114B	Silver
56700140B	Svart
56700125B	Vit



Tekniska specifikationer

WALL 1



Egenskap	Värde
Ställbar höjd	Yes
Drivs av	El
Stativbredd	480 mm
Slaglängd	660 mm
Lyftkraft	Max 50 kg
Hastighet	30 mm/sek
Elförbrukning i vänteläge	0,3 W
Ljudnivå	< 42 dBa
Mått på bordsskivor	490 - 1000 x 500 - 800 mm (BxD)
Intermittent drift	10%, 1 min/9 min paus. Max 2 min/18 min
Installationshöjd (utan bordsskiva)	685 mm
Böjmoment i ben	Max 150 Nm
Lackering	Pulverlackering
Användningsområde	Inomhus Omgivningstemperatur: +5° till +30 °C Omgivningsfukt utan kondensering: 5 – 85%
Prestanda för styrenhet	Låg bygghöjd Bygger på switchad teknologi helt utan magnetfält Inbyggt överlastningsskydd Inbyggt temperaturskydd
Livslängd	Min 10 000 cykler