

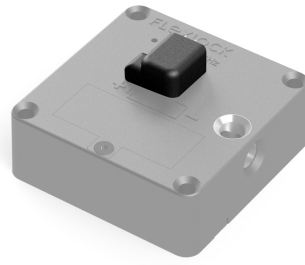
Plug-in Adapter

För att kunna använda administrationssystemet Flexlock Plug-in så behöver ditt Invisible lås vara utrustat med en plug-in adapter.

Denna adapter krävs på dina Flexlock Invisible för att du ska kunna använda dig av administrationssystemet Flexlock Plug-in. Med hjälp av adaptern möjliggör du anslutning med enheten Plug-in programmer som överför information mellan låsen och molnet. Adaptern kan köpas tillsammans med låset eller eftermonteras vid senare tillfälle.

Tekniska specifikationer

Plug-in Adapter



Egenskap	Värde
----------	-------